

Vergossener Schaltregler Serie SR10W2

Encapsulated switching regulator series SR10W2

Blatt-1-/ 1-04

- | | |
|---|--|
| <ul style="list-style-type: none"> - Hohe Zuverlässigkeit - Im Plastikgehäuse - Für Printmontage - Kurzschlußsicher | <ul style="list-style-type: none"> - high reliability - in plastic case - direct soldering - short circuit protected |
|---|--|

AUSFÜHRUNG / MODEL**Typ / type SR10W2**

Eingang / input	8-80VDC 8-150VDC for 24ms transient charges
Ausgangsspannung I / output voltage I	10VDC
Strom / current	max. 1A
Ausgangsspannung II / output voltage II	5VDC
	max. 400mA
Ausgangsspannungsgenauigkeit / output voltage accuracy	ca. 1%
Ausgangsleistung	10W

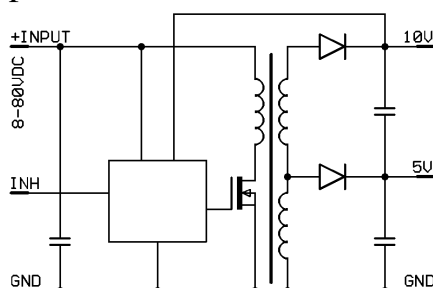
Spezifikationen

(nach Aufwärmzeit bei 25° C)

Specification

(after warm-up time at 25° C)

Regelabweichung	regulation	
- bei Laständerung 0 – 90 % statisch	- load variation 0 – 90 % static	typ. $\leq \pm 0,5\%$ (max. 1,0%)
dynamisch	dynamic	typ. $\leq \pm 1,0\%$ (max. 2,0%)
- bei Eingangsspannungsänderung $\pm 10\%$	- input voltage variation $\pm 10\%$	typ. $\leq \pm 0,2\%$ (max. 0,5%)
- Rückkehrzeit auf $\pm 1\%$	- recovery time to $\pm 1\%$	typ. 50ms (max. 100 ms)
- Restwelligkeit	- ripple and noise	$< 1\% U_{Nenn}$
- Schaltspitzen	- switching component	ca. 100mV
Schaltfrequenz	switching frequency	ca./approx. 100 kHz.
Wirkungsgrad	efficiency	ca. 85%
- Lagertemperaturbereich	storage temperature range	-30°C...+125°C
- Betriebstemperaturbereich	operating temperature range	-30°C...+125°C
- Leistungsrücknahme ab 85°	derating above 85°	2,5%/°C
- Temperatur-Koeffizient	temperature coefficient	$< 0,01\%/^{\circ}\text{C}$
- Feuchtigkeit	humidity	100 % RH

Kurzschlußsicher durch Strombegrenzung short circuit protected by curr. lim. 110-120% I_{NOM} **Prinzipschaltbild / BLOCK DIAGRAM**

Technische Änderungen vorbehalten. / Subject to technical changes.

Anschlußbelegung/PIN-OUT